



Title	学生用IDの発行状況について
Author(s)	野崎, 剛一
Citation	センターレポート, 17, pp.102-105; 1998
Issue Date	1998-03
URL	<a href="http://hdl.handle.net/10069/25681">http://hdl.handle.net/10069/25681</a>
Right	

This document is downloaded at: 2020-10-27T20:53:43Z

## 5. センターから

### 学生用 I D の発行状況について

総合情報処理センター 野崎 剛一

nozaki@net.nagasaki-u.ac.jp

総合情報処理センターでは、平成 9 年 5 月より希望する学生にネットワーク活用のための学生用 I D(本学を卒業するまで利用可能)を発行している。この I D 発行に当たって、学生用 I D 取得の動機などについてアンケート調査を行っているが、ここでは、平成 10 年 2 月 20 日までに交付した学生諸君から得られた回答を基に集計を行ったので報告する。

但し、例えば、工学部の電気情報工学科では、学生に独自の I D を交付しているので、必ずしも本センターが発行する学生用 I D を取得する必要はないことや、この集計をしている時点で、教育学部の 4 年生の約百名(必修科目で教育用の I D を使用している)の中には、学生用 I D の代わりに教育用の I D を利用している学生がいることなどを考慮して、このデータを見て頂きたい。

#### 実際の学生用 I D の発行状況

次に示す表は、平成 10 年 3 月 9 日現在の資料である。

表 1. 入学年度別 学部学生 利用登録者数

	入学定員	97年	96年	95年	94年	93年	92年	91年	90年	合計	在学生数
教育	370	195	142	155	140	35				667	1626
経済	305	75	113	154	85	31	1	1		460	1345
医学	100	65	37	38	43	46	22	6	2	259	621
歯学	60	47	31	23	47	6	14	2	1	171	363
薬学	80	47	23	45	56	9				180	339
工学	430	106	99	159	102	27	13	10	1	517	2095
水産	120	49	35	45	60	16	2	2		209	512
商短	160	6	4	4	1					15	420
医短	120	16	4	13						33	362
合計		606	488	636	534	170	52	21	4	2511	

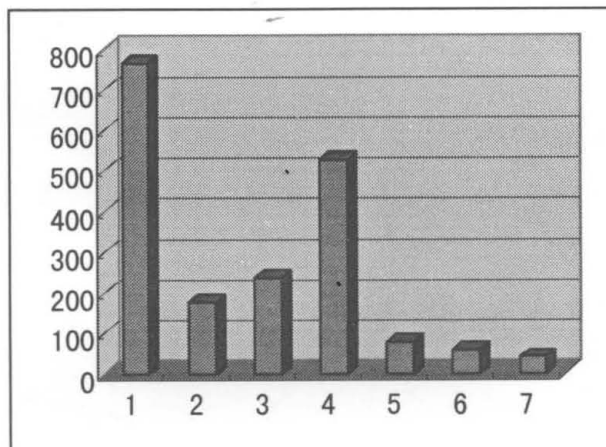
表 2 入学年度別 大学院学生 利用登録者数

	入学定員	97年	96年	95年	94年	93年	92年	91年	90年	合計	在学生数
教育	26	15	3	2						20	54
経済	15	11	5							16	32
医学	61	19	15	7	7	3	1		1	53	216
歯学	18	7	3	2	2					14	42
薬学	32	32	16	1						49	82
工学	74	31	16	1						48	250
水産	58	28	10	1						39	70
海洋	18	3	5	1	1					10	96
合計		146	73	15	10	3	1	0	1	249	

## アンケート調査の集計

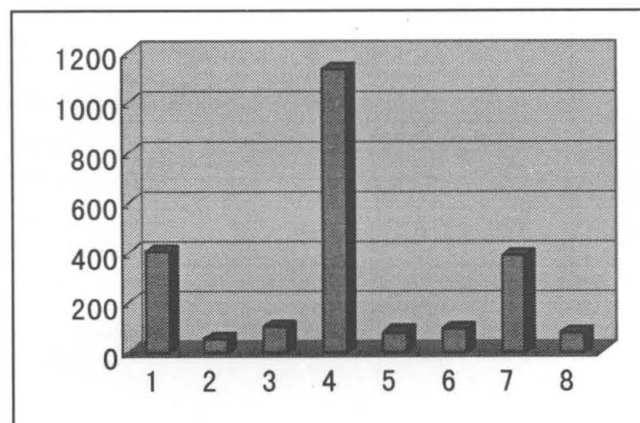
### ● 学生用IDのことをどのようにして知ったか

1. 「君にもIDが取れる」という掲示を見た
2. 研究室やゼミ等の指導教官の指示
3. 講義担当教官から聞いた
4. 同じクラスの友達から聞いた
5. 同じサークルの友達から聞いた
6. 先輩から聞いた
7. その他



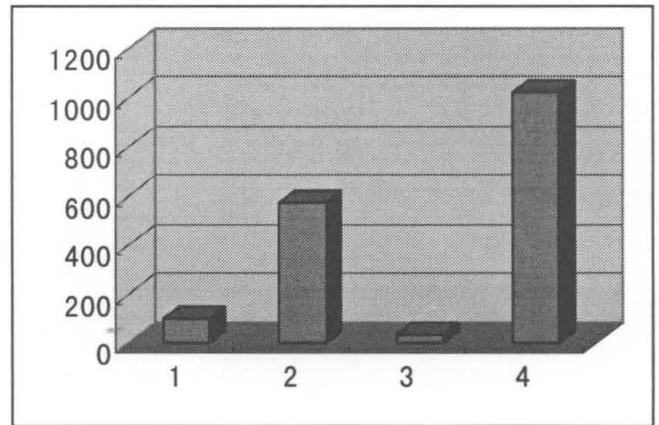
### ● 学生用IDの取得動機

1. いつか必要になるような気がしたから
2. 何か分からないが友達が取ったから
3. 取れる(もらえる)ものは、取り敢えず何でも取っておきたかったから
4. 電子メールの利用のため
5. UNIX システム利用のため
6. 電子ニュースの利用のため
7. ホームページのアクセスのため
8. その他



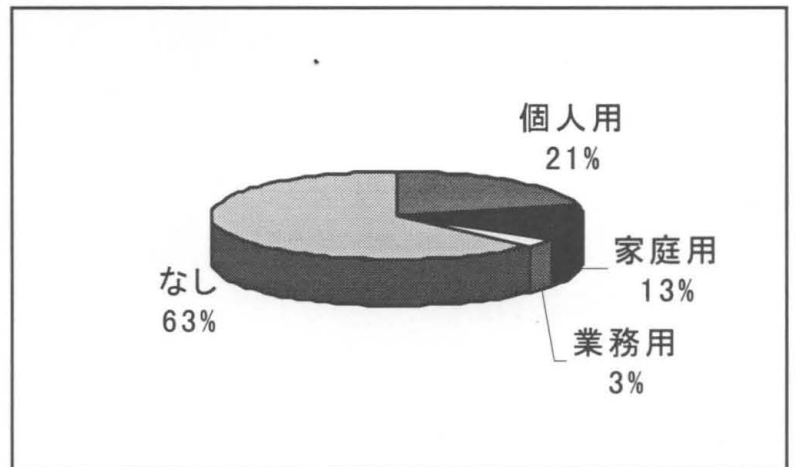
- これまで、以下のIDを使ったことがあるか。

【 1. 学生用ID    2. 講義・演習用ID    3. 研究用ID    4. なし 】



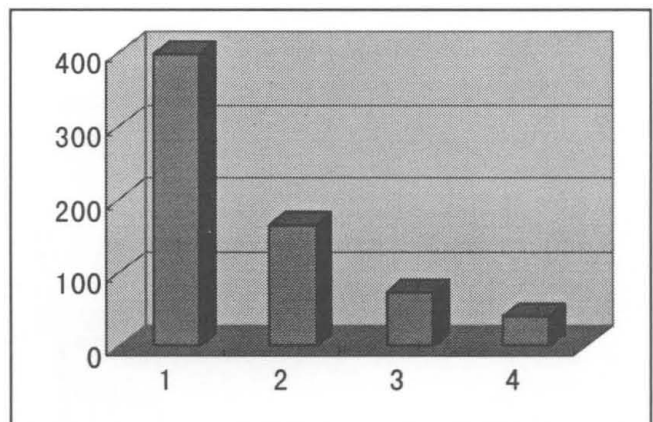
- 学外の身近にパソコンがあるか。

【 1. 個人用    2. 家庭用    3. 業務用    4. なし 】



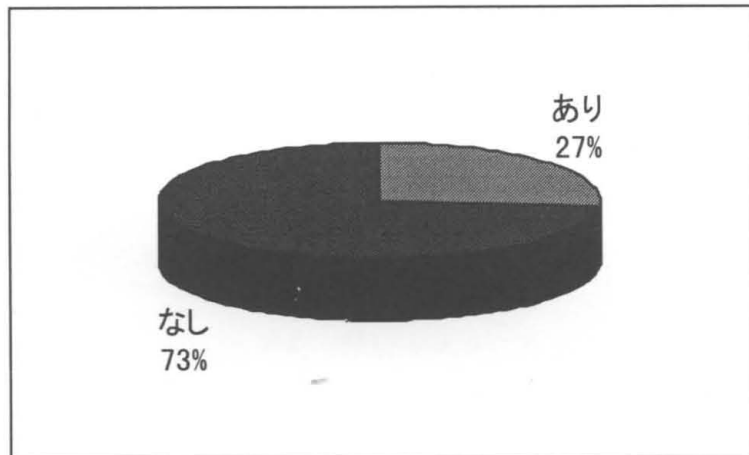
- パソコンがある場合

1. 【 1. Windows95    2. Macintosh    3. 分からない    4. その他 】



(この中には、1、2両方を持つ者が10人含まれている。)

• パソコン通信の利用経験 【 1. あり 2. なし 】



平成 10 年 3 月 9 日現在の登録者総数は 2760 人で、アンケート調査の回答件数は、1775 件である。ただし、このアンケート調査は、平成 9 年 5 月から開始したオンライン登録申請より、実施し、本センターが設定した初期パスワードを記載した利用承認書を渡す時に提出してもらった。ただし、オンライン登録以前より学生用 ID を取得していた 534 人については、アンケート調査を行っていない。また、実は、オンライン登録申請はしたものの利用承認書を受け取っていない学生が 451 名もいて、これらの学生は、登録はしたものの全く利用していない。

このアンケート調査から、この学生用の ID のことを知ったのは、「君にも ID が取れる」という掲示を見た学生が 800 名で一番多く、次に同じクラスの友達から聞いた学生が 500 名となっている。本センターの事務室担当者が各学部にお願いをして掲示して頂いた努力の結果であろう。学生用 ID の取得動機については、電子メールの利用が 1100 件程で圧倒的に多い。